

ÇATI DÜNYASI

www.catidunyasi.com

ÇATI CEPHE KAPLAMA SAN. TİC. LTD. ŞTİ.



ÇATI DÜNYASI
www.catidunyasi.net

HAKKIMIZDA

Firmamız, yüksek kaliteli polistren, poliüretan, poliizosiyanurat ve taşıyıcı dolgu sandviç paneller ile trapez levhalar kullanarak çatı ve cephe kaplama uygulamaları, ahşap ve çelik kontrüksiyonlu çatılar, kiremit, şingil ve pvc membran uygulamaları yapmaktadır. Bursa ve çevre illerde ağırlıklı olarak hizmet veren firmamız, sektörün lider üretici firmaları ile olan işbirliğini en yüksek standartta uygulama hizmetleri ile siz değerli müşterilerimize sunmaktadır. Çatı ve Cephe ürünlerinde TS EN 14509 standardına göre TSE belgesi olan ürünler ile CE kalite belgesi olan ürünler kullanmaktayız. Satış ve satış sonrası hizmetler içerisinde müşterilerimizi en küçük detaya kadar bilgilendirip, montaj sonrasında da 2 yıl süre ile ücretsiz servis hizmetleri vermekteyiz.





KİREMİTLER



KİREMİT

Boyut : 33 x 42 cm.
m² sarfiyatı : 10 adet
Ağırlık : 4.5 kg. / adet
m² ağırlığı : 45 kg.
Eğilme Mukavemeti : min. kg. 180
Mertek Aralığı : 33 - 34.5 cm. (eğime göre)



MAHYA KİREMİT

Çatı eğimlerinin birleşme noktası olan mahyanın fonksiyonel bir biçimde kaplanmasını ve şekillendirilmesini sağlar.

Ölçü cm. : 45
Ağırlık kg. : 4.40
Sarfiyat : 2.5 adet / m.



MAHYA BAŞLANGIÇ KİREMİTİ

Mahya Başlangıç Kiremidi mahya hattının başlangıcında veya sonunda kullanılır.
Mahya kiremiti ile uyum sağlayacak şekilde tespit edilir.

Ölçü cm. : 23 x 42
Ağırlık kg. : 3.60



HAVALANDIRMA KİREMİTİ

Kiremit altının etkin bir şekilde havalandırılmasına destek olarak ortamın sürekli olarak kuru kalmasını ve olası su buharının uzaklaştırılmasını sağlar. Böylece sağlıklı bir iç mekan teşkiline yardımcı olur. Kuş, yaprak ve benzeri cisimlerin girmesini engellemek amacı ile plastik bir kafesle desteklenmiş özel bir başlık ile donatılmış olan havalandırma kiremiti Havalandırma kiremitinin döşeme esasları normal kiremitlerle aynıdır



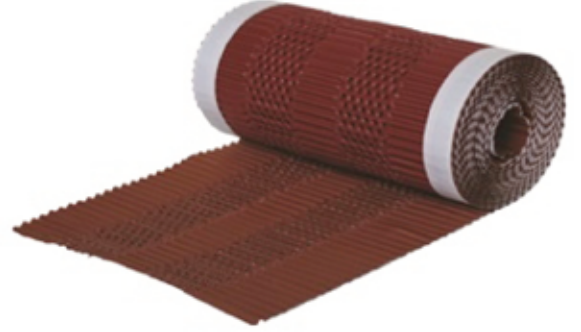
NEFES ALAN SU YALITIMI

Malzeme : Polipropilen
Uzunluk : 50 m
Genişlik : 1.5 m
Ağırlık : 100gr/m²
Isı dayanımı : (-40 C) - (+80 C)
Su buharı geçirgenliği : 0.02m (EN 12572)
Su kolonu yüksekliği : >2000mm (EN 20811)



MAHYA İZOLASYON BANDI

Malzeme : Alüminyum, PVC
Renk : Kırmızı, Kahverengi
Uzunluk : 5 m
Genişlik : 31 cm



AŞIK TAŞIMA PROFİLİ

Kuru mahya sisteminde mahya kiremitlerinin monte edileceği aşık latasının tespiti için kullanılır.



MAHYA KİREMİTİ TESPİT ELEMANI

Mahya hattı boyunca mahya kiremitlerinin aşık latasına sabitlenmesi için kullanılır.



BACA - DUVAR DİBİ YALITIM ELEMANI

Malzeme : Bitül yapışkanlı alüminyum kompozit
Uzunluk : 500 cm
Genişlik : 60 cm
Esneklik : >%50
Çalışma Sıcaklığı : (-25 C) - (+90 C)
Uygulama Detayları : (+5 C) - (+40 C) arasında
Tozsuz ve kuru yüzeye uygulanmalıdır.



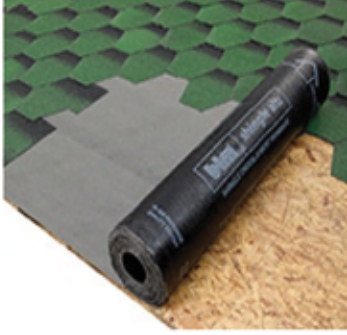
ÇATI ÇIKIŞ KAPAĞI

İç çerçeve vernikli cam
Dış çerçeve alüminyum
Entegre eteklik
Cam : Sertleştirilmiş cam
Ölçü : 47 X 57 cm





SHINGLE



SHINGLE

Ülkemizde geleneksel çatı kaplama malzemesi olarak sert ve kırılğan kaplamalar kullanılır. Ancak bu malzemelerin neden olduğu sorunlar halk arasında yaygın olarak bilinmektedir. Asfalt kiremit "shingle" size karşılaştığınız bu sorunların hiçbirini yaşatmaz. Kırılmama özelliği sayesinde bina ömrü boyunca çatınızı ve evinizi korumaya devam eder. Her türlü iklim koşulunda kolaylıkla uygulanabilir. Aşağıdaki noktalar shingle'in neden dünyanın en çok tercih edilen çatı kaplama malzemesi olduğunu açıkça ortaya koymaktadır.

Çarpıcı görüntü, kalıcı güzellik; Shingle çatı kaplamaları çatı kaplama işinde sanatsal bir devrime yol açmıştır. Geniş model ve renk seçeneği tam da sizin hayatınızdaki çatıları ortaya çıkarmanıza yardımcı olur.

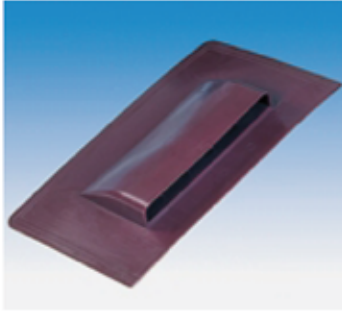
Ekonomik; Hafiftir, iskelet maliyetini düşürür. Mahya, dere detayları, baca dibi gibi detayları çözmek ve uygulamak çok kolaydır. Size zamandan kazandırır. Uzun ömürlü; Doğru uygulama ile shingle kaplanmış bir çatı, bina ömrü boyunca tam işlev görür. Uzun yıllar sorunsuz bir çatıya sahip olmanızı sağlar



Geniş Başlı Galvanizli
Shingle Çivisi

SHINGLE ÇİVİSİ

Shingle Çivisi 2 kg lık kutular halinde satışa sunulur. Shingle çivisi ile yaklaşık 24 m2 çatı alanı kaplanabilmektedir. Geniş başlı çiviler galvaniz kaplıdır.



ÇATI HAVALNDIRMA PROFİLİ

Genel amaçlı havalandırmaya yönelik olarak kullanılır. 660 cm2 lik havalandırma alanı sağlamaktadır.



TESİSAT HAVALANDIRMA BACASI

Banyo ve mutfak gibi nemin fazla olduğu mekanlarda kullanılmak üzere tasarlanmıştır. Bir tesisat havalandırma bacası 95 cm2 lik bir havalandırma açıklığı sağlamaktadır.



DAMLALIK PROFİLİ

Yağmur sularının çatınızdan güvenle uzaklaştırılması, çatı alt konstrüksiyonuna ve cephenize zarar vermesinin önlenmesi için damlalık profili kullanılır.

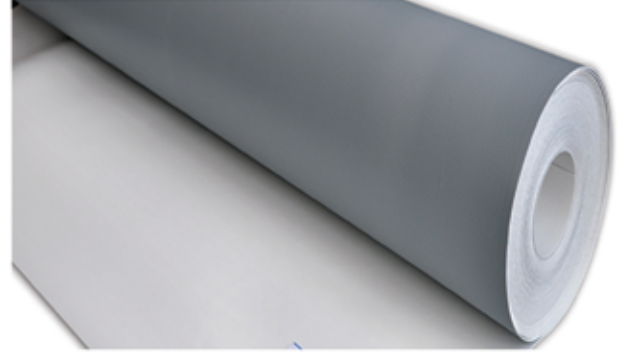




UV DAYANIMLI, DONATILI TERMOPLASTİK POLİOLEFİN ESASLI ÇATI SU YALITIM MEMBRANI

Atmosfer koşullarına ve güneş ışınlarına dayanıklı, donatılı, sıcak hava kaynağı ile birleştirilen, termoplastik poliolefin esaslı su yalıtım membranıdır. Sıcak hava kaynağı ile birleştirilen TPO membranlar zorlu hava koşullarına ve güneş ışınlarına maruz kalan tüm çatılarda su yalıtımı sağlamak için tasarlanmıştır.

Kullanım Alanları; hafif metal çatılar, ısı yalıtımlı ve ısı yalıtımsız çatılar, kubbe veya farklı geometrik şekilli beton veya çelik çatılar.



HOMOJEN PVC SU YALITIMI MEMBRANI

Her türlü yapının temel bohçalama ve üstü kapanan su yalıtımı detaylarında kullanılabilen, UV dayanımsız, donatısız, sıcak hava kaynağı ile birleştirilen, yumuşak PVC su yalıtım membranıdır.

Kullanım alanları; her türlü yapının üstü kapanan, balastlı (çakıl, toprak, şap, seramik vb.) çatıları, UV'den korunmuş ve üstü kapanan her türlü detay (teras ve balkonlar vb.), temel perde uygulamaları, bahçe teraslar.



KİMYASAL DAYANIMLI YAPAY GÖL VE GÖLET PVC SU YALITIM MEMBRANI

Dekoratif amaçlı göletler, balık göletleri ve bahçe göletlerinin yalıtımında kullanılır. Güneş ışınlarına, atmosfer koşullarına, bitki köklerine ve kimyasallara dayanıklı olarak donatısız (T serisi) ve polyester donatılı (TG serisi) üretilmektedir.

Kullanım alanları; yapay göl ve göletler, sulama kanalları, barajlar ve su yapıları, temel perde uygulamaları, bahçe teraslar.



EPDM MEMBRAN

Su yalıtım örtüsü, ana bileşeni EPDM olan, içine karbon siyahı, yağlar kür ve üretim destek katkı maddeleri eklenmiş "etilen-propilen-dien-monomer" tek katlı sentetik kauçuk membranıdır.

Özellikleri: üstün mukavemet ve uzun ömür, hızlı ve kolay uygulama, yüksek esneklik ve uzama, düşük bakım maliyeti, çevre dostu ve UV, ozon dayanımlı.





ÇATI DÜNYASI
www.catidunyasi.com

ÇATI CEPHE KAPLAMA SAN. TİC. LTD. ŞTİ.

Üçevler Mh. Nilüfer Ticaret Mrk. Yaylalı Sk. No.26 Nilüfer/BURSA
Tel : 0224 451 88 33 Faks : 0224 443 20 07
info@catidunyasi.com - www.catidunyasi.com